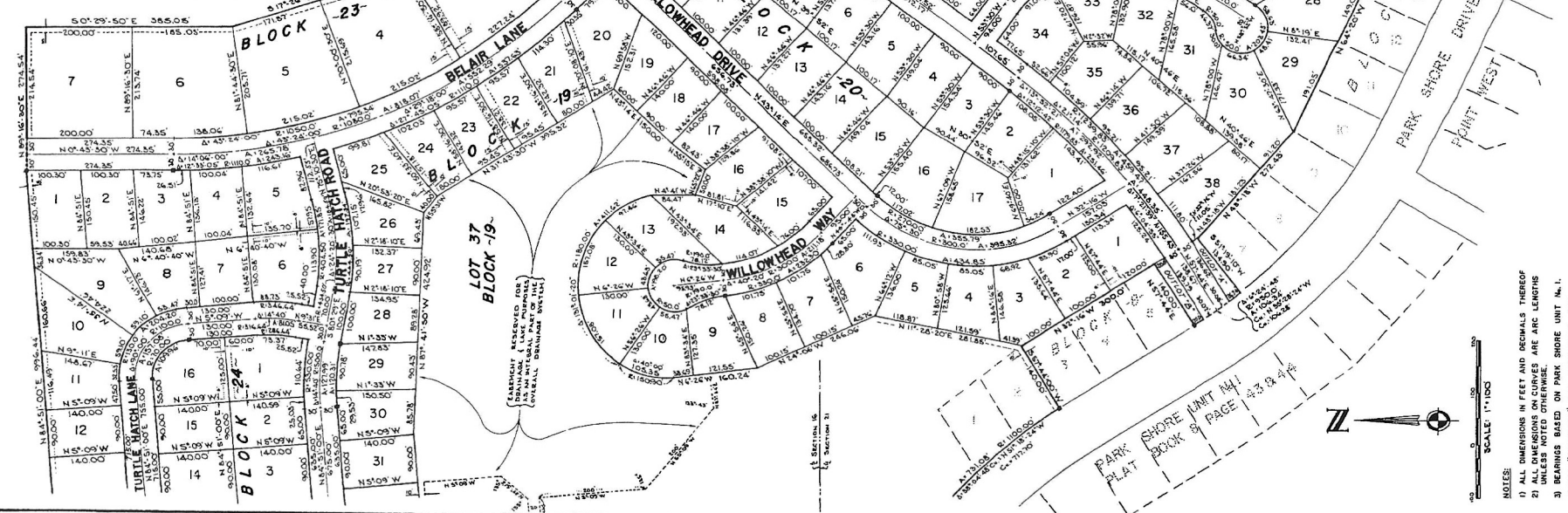


SHEET 2 of 2  
**PARK SHORE UNIT NO. 3**  
BEING BENJAMIN L. LUTGERT'S SUBDIVISION OF PART OF SECTION 16, AND PART OF THE NORTH 1/2 OF SECTION 21, TOWNSHIP 49 SOUTH RANGE 25 EAST, COLLEER COUNTY, FLORIDA, AND BEING A REPLAT OF ALL OF BLOCK 7, AND OF BLOCKS 8, OF PARK SHORE UNIT No. 1, AS RECORDED IN PLAT BOOK 5, PAGES 43 AND 44, OF THE PUBLIC RECORDS OF COLLEER COUNTY, FLORIDA

**DRAINAGE AND UTILITY EASEMENT**  
NORTHWESTLY CORNER OF LOT 14-16 BETWEEN  
LOT 1 AND BLOCK 23, VICTORIA BLVD. & 1/4  
OR 648 PAGES 1850-1852-7, 8, 14

15 22  
16 27  
17 28  
18 29  
19 30  
20 31  
21 32  
22 33  
23 34  
24 35  
25 36  
26 37  
27 38  
28 39  
29 40  
30 41  
31 42  
32 43  
33 44  
34 45  
35 46  
36 47  
37 48  
38 49  
39 50  
40 51  
41 52  
42 53  
43 54  
44 55  
45 56  
46 57  
47 58  
48 59  
49 60  
50 61  
51 62  
52 63  
53 64  
54 65  
55 66  
56 67  
57 68  
58 69  
59 70  
60 71  
61 72  
62 73  
63 74  
64 75  
65 76  
66 77  
67 78  
68 79  
69 80  
70 81  
71 82  
72 83  
73 84  
74 85  
75 86  
76 87  
77 88  
78 89  
79 90  
80 91  
81 92  
82 93  
83 94  
84 95  
85 96  
86 97  
87 98  
88 99  
89 100  
90 101  
91 102  
92 103  
93 104  
94 105  
95 106  
96 107  
97 108  
98 109  
99 110  
100 111  
111 112  
112 113  
113 114  
114 115  
115 116  
116 117  
117 118  
118 119  
119 120  
120 121  
121 122  
122 123  
123 124  
124 125  
125 126  
126 127  
127 128  
128 129  
129 130  
130 131  
131 132  
132 133  
133 134  
134 135  
135 136  
136 137  
137 138  
138 139  
139 140  
140 141  
141 142  
142 143  
143 144  
144 145  
145 146  
146 147  
147 148  
148 149  
149 150  
150 151  
151 152  
152 153  
153 154  
154 155  
155 156  
156 157  
157 158  
158 159  
159 160  
160 161  
161 162  
162 163  
163 164  
164 165  
165 166  
166 167  
167 168  
168 169  
169 170  
170 171  
171 172  
172 173  
173 174  
174 175  
175 176  
176 177  
177 178  
178 179  
179 180  
180 181  
181 182  
182 183  
183 184  
184 185  
185 186  
186 187  
187 188  
188 189  
189 190  
190 191  
191 192  
192 193  
193 194  
194 195  
195 196  
196 197  
197 198  
198 199  
199 200  
200 201  
201 202  
202 203  
203 204  
204 205  
205 206  
206 207  
207 208  
208 209  
209 210  
210 211  
211 212  
212 213  
213 214  
214 215  
215 216  
216 217  
217 218  
218 219  
219 220  
220 221  
221 222  
222 223  
223 224  
224 225  
225 226  
226 227  
227 228  
228 229  
229 230  
230 231  
231 232  
232 233  
233 234  
234 235  
235 236  
236 237  
237 238  
238 239  
239 240  
240 241  
241 242  
242 243  
243 244  
244 245  
245 246  
246 247  
247 248  
248 249  
249 250  
250 251  
251 252  
252 253  
253 254  
254 255  
255 256  
256 257  
257 258  
258 259  
259 260  
260 261  
261 262  
262 263  
263 264  
264 265  
265 266  
266 267  
267 268  
268 269  
269 270  
270 271  
271 272  
272 273  
273 274  
274 275  
275 276  
276 277  
277 278  
278 279  
279 280  
280 281  
281 282  
282 283  
283 284  
284 285  
285 286  
286 287  
287 288  
288 289  
289 290  
290 291  
291 292  
292 293  
293 294  
294 295  
295 296  
296 297  
297 298  
298 299  
299 300  
300 301  
301 302  
302 303  
303 304  
304 305  
305 306  
306 307  
307 308  
308 309  
309 310  
310 311  
311 312  
312 313  
313 314  
314 315  
315 316  
316 317  
317 318  
318 319  
319 320  
320 321  
321 322  
322 323  
323 324  
324 325  
325 326  
326 327  
327 328  
328 329  
329 330  
330 331  
331 332  
332 333  
333 334  
334 335  
335 336  
336 337  
337 338  
338 339  
339 340  
340 341  
341 342  
342 343  
343 344  
344 345  
345 346  
346 347  
347 348  
348 349  
349 350  
350 351  
351 352  
352 353  
353 354  
354 355  
355 356  
356 357  
357 358  
358 359  
359 360  
360 361  
361 362  
362 363  
363 364  
364 365  
365 366  
366 367  
367 368  
368 369  
369 370  
370 371  
371 372  
372 373  
373 374  
374 375  
375 376  
376 377  
377 378  
378 379  
379 380  
380 381  
381 382  
382 383  
383 384  
384 385  
385 386  
386 387  
387 388  
388 389  
389 390  
390 391  
391 392  
392 393  
393 394  
394 395  
395 396  
396 397  
397 398  
398 399  
399 400  
400 401  
401 402  
402 403  
403 404  
404 405  
405 406  
406 407  
407 408  
408 409  
409 410  
410 411  
411 412  
412 413  
413 414  
414 415  
415 416  
416 417  
417 418  
418 419  
419 420  
420 421  
421 422  
422 423  
423 424  
424 425  
425 426  
426 427  
427 428  
428 429  
429 430  
430 431  
431 432  
432 433  
433 434  
434 435  
435 436  
436 437  
437 438  
438 439  
439 440  
440 441  
441 442  
442 443  
443 444  
444 445  
445 446  
446 447  
447 448  
448 449  
449 450  
450 451  
451 452  
452 453  
453 454  
454 455  
455 456  
456 457  
457 458  
458 459  
459 460  
460 461  
461 462  
462 463  
463 464  
464 465  
465 466  
466 467  
467 468  
468 469  
469 470  
470 471  
471 472  
472 473  
473 474  
474 475  
475 476  
476 477  
477 478  
478 479  
479 480  
480 481  
481 482  
482 483  
483 484  
484 485  
485 486  
486 487  
487 488  
488 489  
489 490  
490 491  
491 492  
492 493  
493 494  
494 495  
495 496  
496 497  
497 498  
498 499  
499 500  
500 501  
501 502  
502 503  
503 504  
504 505  
505 506  
506 507  
507 508  
508 509  
509 510  
510 511  
511 512  
512 513  
513 514  
514 515  
515 516  
516 517  
517 518  
518 519  
519 520  
520 521  
521 522  
522 523  
523 524  
524 525  
525 526  
526 527  
527 528  
528 529  
529 530  
530 531  
531 532  
532 533  
533 534  
534 535  
535 536  
536 537  
537 538  
538 539  
539 540  
540 541  
541 542  
542 543  
543 544  
544 545  
545 546  
546 547  
547 548  
548 549  
549 550  
550 551  
551 552  
552 553  
553 554  
554 555  
555 556  
556 557  
557 558  
558 559  
559 560  
560 561  
561 562  
562 563  
563 564  
564 565  
565 566  
566 567  
567 568  
568 569  
569 570  
570 571  
571 572  
572 573  
573 574  
574 575  
575 576  
576 577  
577 578  
578 579  
579 580  
580 581  
581 582  
582 583  
583 584  
584 585  
585 586  
586 587  
587 588  
588 589  
589 590  
590 591  
591 592  
592 593  
593 594  
594 595  
595 596  
596 597  
597 598  
598 599  
599 600  
600 601  
601 602  
602 603  
603 604  
604 605  
605 606  
606 607  
607 608  
608 609  
609 610  
610 611  
611 612  
612 613  
613 614  
614 615  
615 616  
616 617  
617 618  
618 619  
619 620  
620 621  
621 622  
622 623  
623 624  
624 625  
625 626  
626 627  
627 628  
628 629  
629 630  
630 631  
631 632  
632 633  
633 634  
634 635  
635 636  
636 637  
637 638  
638 639  
639 640  
640 641  
641 642  
642 643  
643 644  
644 645  
645 646  
646 647  
647 648  
648 649  
649 650  
650 651  
651 652  
652 653  
653 654  
654 655  
655 656  
656 657  
657 658  
658 659  
659 660  
660 661  
661 662  
662 663  
663 664  
664 665  
665 666  
666 667  
667 668  
668 669  
669 670  
670 671  
671 672  
672 673  
673 674  
674 675  
675 676  
676 677  
677 678  
678 679  
679 680  
680 681  
681 682  
682 683  
683 684  
684 685  
685 686  
686 687  
687 688  
688 689  
689 690  
690 691  
691 692  
692 693  
693 694  
694 695  
695 696  
696 697  
697 698  
698 699  
699 700  
700 701  
701 702  
702 703  
703 704  
704 705  
705 706  
706 707  
707 708  
708 709  
709 710  
710 711  
711 712  
712 713  
713 714  
714 715  
715 716  
716 717  
717 718  
718 719  
719 720  
720 721  
721 722  
722 723  
723 724  
724 725  
725 726  
726 727  
727 728  
728 729  
729 730  
730 731  
731 732  
732 733  
733 734  
734 735  
735 736  
736 737  
737 738  
738 739  
739 740  
740 741  
741 742  
742 743  
743 744  
744 745  
745 746  
746 747  
747 748  
748 749  
749 750  
750 751  
751 752  
752 753  
753 754  
754 755  
755 756  
756 757  
757 758  
758 759  
759 760  
760 761  
761 762  
762 763  
763 764  
764 765  
765 766  
766 767  
767 768  
768 769  
769 770  
770 771  
771 772  
772 773  
773 774  
774 775  
775 776  
776 777  
777 778  
778 779  
779 780  
780 781  
781 782  
782 783  
783 784  
784 785  
785 786  
786 787  
787 788  
788 789  
789 790  
790 791  
791 792  
792 793  
793 794  
794 795  
795 796  
796 797  
797 798  
798 799  
799 800  
800 801  
801 802  
802 803  
803 804  
804 805  
805 806  
806 807  
807 808  
808 809  
809 810  
810 811  
811 812  
812 813  
813 814  
814 815  
815 816  
816 817  
817 818  
818 819  
819 820  
820 821  
821 822  
822 823  
823 824  
824 825  
825 826  
826 827  
827 828  
828 829  
829 830  
830 831  
831 832  
832 833  
833 834  
834 835  
835 836  
836 837  
837 838  
838 839  
839 840  
840 841  
841 842  
842 843  
843 844  
844 845  
845 846  
846 847  
847 848  
848 849  
849 850  
850 851  
851 852  
852 853  
853 854  
854 855  
855 856  
856 857  
857 858  
858 859  
859 860  
860 861  
861 862  
862 863  
863 864  
864 865  
865 866  
866 867  
867 868  
868 869  
869 870  
870 871  
871 872  
872 873  
873 874  
874 875  
875 876  
876 877  
877 878  
878 879  
879 880  
880 881  
881 882  
882 883  
883 884  
884 885  
885 886  
886 887  
887 888  
888 889  
889 890  
890 891  
891 892  
892 893  
893 894  
894 895  
895 896  
896 897  
897 898  
898 899  
899 900  
900 901  
901 902  
902 903  
903 904  
904 905  
905 906  
906 907  
907 908  
908 909  
909 910  
910 911  
911 912  
912 913  
913 914  
914 915  
915 916  
916 917  
917 918  
918 919  
919 920  
920 921  
921 922  
922 923  
923 924  
924 925  
925 926  
926 927  
927 928  
928 929  
929 930  
930 931  
931 932  
932 933  
933 934  
934 935  
935 936  
936 937  
937 938  
938 939  
939 940  
940 941  
941 942  
942 943  
943 944  
944 945  
945 946  
946 947  
947 948  
948 949  
949 950  
950 951  
951 952  
952 953  
953 954  
954 955  
955 956  
956 957  
957 958  
958 959  
959 960  
960 961  
961 962  
962 963  
963 964  
964 965  
965 966  
966 967  
967 968  
968 969  
969 970  
970 971  
971 972  
972 973  
973 974  
974 975  
975 976  
976 977  
977 978  
978 979  
979 980  
980 981  
981 982  
982 983  
983 984  
984 985  
985 986  
986 987  
987 988  
988 989  
989 990  
990 991  
991 992  
992 993  
993 994  
994 995  
995 996  
996 997  
997 998  
998 999  
999 1000



SCALE: 1"=100'

- NOTE:
- 1) ALL DIMENSIONS IN FEET AND DECIMALS THEREOF ARE AS SHOWN ON THIS PLAT UNLESS OTHERWISE NOTED.
  - 2) UNLESS NOTED OTHERWISE, ALL BEARINGS ARE TRUE BEARINGS.
  - 3) BEARINGS BASED ON PARK SHORE UNIT No. 1.
  - 4) SEE "DEDICATION" FOR EASEMENTS NOT OTHERWISE SHOWN ON THIS PLAT.
  - 5) \* = PERMANENT REFERENCE MONUMENT.

WILSON, MILLER, BARTON AND SOLL, INC.  
REGISTERED ENGINEERS AND LAND SURVEYORS  
TALLAHASSEE, FLORIDA